

Sieciowy serwer czasu



SEIKO Drukarki mozaikowe TS-2540

Sieciowy serwer synchronizacji czasu bazujący na sygnale GPS o wysokiej funkcjonalności i niezawodności.

TS-2540

TS-2540 produkcji SEIKO Precision jest sieciowym serwerem synchronizacji czasu o wysokiej funkcjonalności, podającym sygnał czasu o dokładności do 1 na podstawie satelitarnego sygnału GPS. TS-2540 korzysta ze standardowego protokołu NTP wersja 3 i 4, włącznie z adresami systemowymi IPv6 i zapewnia wysoce precyzyjną podstawę czasową dla serwerów i sieci. Dzięki temu eliminowane jest ryzyko, związane ze stosowaniem zewnętrznych informacji o czasie i przekraczaniem przez nie zapory sieciowej. Wybierz pewność przy ustalaniu czasu sieciowego - wybierz SEIKO Precision.

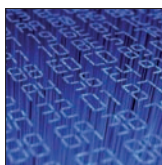
Sieciowy serwer synchronizacji czasu TS-2540 produkcji SEIKO Precision, urządzenie NTP - LAN 5. generacji, został zaprojektowany dla dokładnej synchronizacji i został skonfigurowany do stosowania w sieciach o setkach użytkowników. Dzięki 12-kanalowemu odbiornikowi GPS możliwe jest generowanie bardzo precyzyjnego sygnału czasu o dokładności do ± 1 milisekundy na dobę przy wykorzystaniu dowolnego znajdującego się w

zasięgu urządzenia satelity systemu GPS. Wbudowany oscylator kwarcowy SEIKO z kompensacją temperatury utrzymuje dokładność pomiaru czasu poniżej ± 10 milisekund także w sytuacji, gdy nie jest możliwy odbiór sygnału GPS. Natychmiast po odebraniu sygnału GPS następuje automatyczna kontrola czasu i ewentualnie jego korekta.

TS-2540 oferuje łatwo zrozumiały interfejs internetowy dla chronionego hasłem dostępu sterowania urządzeniem, bezpieczną i chronioną synchronizację czasu w sieci dzięki stosowaniu multi-portu, bardzo szybkich i wysokowydajnych interfejsów sieciowych, jak też koordynacji GPS przez większą liczbę satelitów systemu. Używa wielu protokołów - włącznie z IPv4 oraz IPv6 dla integracji z istniejącą lub przyszłą siecią. TS-2540 ma dwa odrębne łącza 10/100 BASE-T-Ethernet. W ten sposób możliwe jest użycie odrębnych wejść dla bezpiecznej konserwacji urządzenia oraz dla sterowania sygnałem czasu NTP.



Zastosowanie w sieciach komputerowych o tysiącach użytkowników

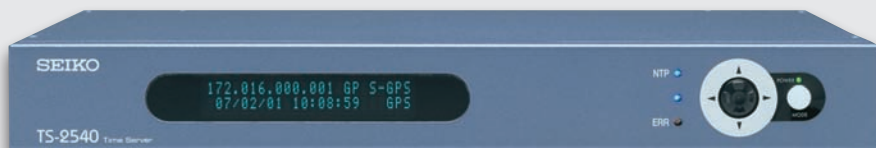


Zgodność z wieloma protokołami sieciowymi

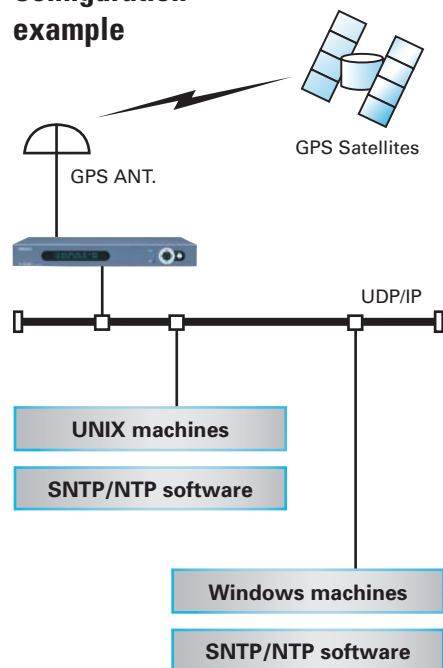
Dane techniczne Sieciowy serwer czasu TS-2540

Instrukcja obsługi

Protokół sieciowy	TCP, UDP
Łącza sieciowe	porty IEEE802.3 10 BASE-T lub IEEE802.3u 100 BASE-TX 2; NTPv3, NTPv4, MD5 certyfikowane, SNTPv3, SNTPv4, SNMP, TIME, DAYTIME
Przesyłanie czasu	Unicast, Multicast
Korekta czasu	GPS
Korekta czasu o sekundę przestępną	automatycznie (natychmiast lub w chwili jej wprowadzania)
Czcionki wbudowane	136 czcionek Adobe PS, 45 czcionek PCL
Korekta czasu letniego	automatycznie, parametr ustawialny
Zasilanie	220 - 240 V AC, 50 Hz
Pobór mocy	28 W
Emisja ciepła	100 kJ/godz.
Temperatura pracy	0 do 40° C
Praca przy wilgotności	20 do 80% (nie kondensująca)
Budowa	wolnostojące, opcjonalnie jako 19" element do wbudowania
Wymiary	364 x 257 x 42 mm (szer. x głęb. x wys.) (bez elementów montażowych)
Waga	ok. 3,2 kg (bez anteny)
VCCI	klasa emisji VCCI-A

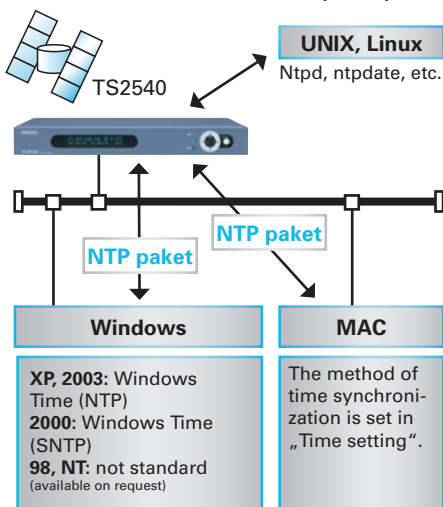


Configuration example



*SNTP software (freeware) is available from SEIKO PRECISION on request.

Network Time Protocol (NTP)



Stempel sprzedawcy

SEIKO Precision (Europe) GmbH Tel. +4940 645892-0
Hermann-Buck-Weg 9 Fax +4940 645892-30
22309 Hamburg info@seiko-precision.de
Niemcy www.seiko-precision.com

Wskazówka: Z zastrzeżeniem zmian technicznych i błędów edycji. Różnice w kolorystyce mogą być spowodowane użytą techniką druku. Wszystkie użyte znaki handlowe są własnością odpowiednich firm.